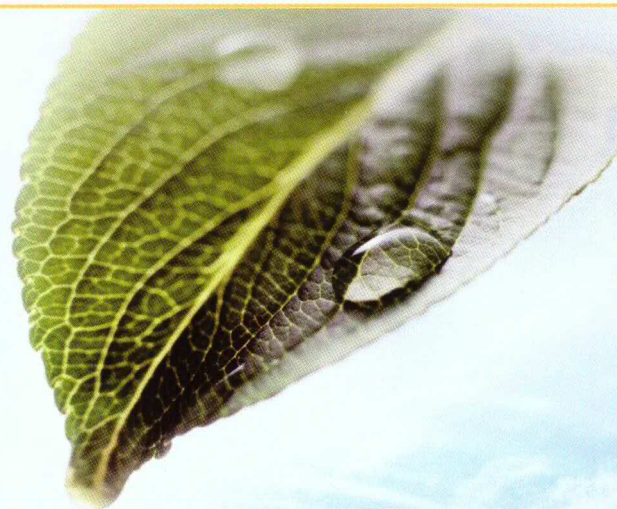


Anni
**Fino
a 10**

Decidi TU
Quanto Durerà
La Garanzia
KT Kasko



IMPIANTI ANTICALCARE PER:

- Abitazioni, Condomini, Hotel, Campeggi
- Palestre, Piscine, Impianti sportivi
- Rsa, Ospedali, Cliniche
- Irrigazioni a pioggia, goccia-goccia
- Aziende Alimentari, ecc...

L'UNICO AD ESSERE REGOLABILE

- Non usa sale e non spreca acqua
- Disincrosta tubi e scambiatori
- L'Ideale per mantenere l'acqua potabile
- Combatte la Legionella



DLgs.31/2001,
DLgs.27/2002,
Dm 25/2012,
Certificazioni CE e Cesi,
Laboratori chimici
«Gracci Laboratori srl»

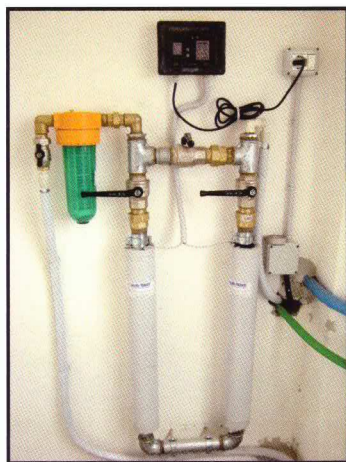
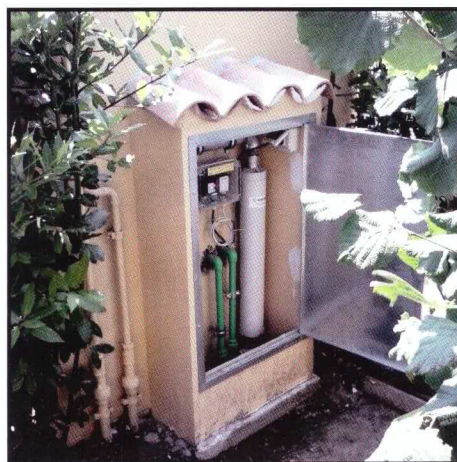
Sistemi Anticalcare Per la Casa

Modello KT Micro e KT Micro Plus wifi

- da 1 a 4 appartamenti
- Con il «power regulation» (KT Micro Plus) è possibile anche il recupero degli impianti incrostati.
- Durezze di acqua anche oltre i 50°Francesi
- Il massimo risparmio per caldaia ed elettrodomestici senza uso di sale e acqua

Modello KT Home e Home Power

- 5-15 appartamenti con idraulica da 2"
- Con il «power regulation» è possibile anche il recupero degli impianti incrostati.
- Palestre, condomini, piccoli vivai.
- Piccoli hotels e strutture ricettive.
- Centrali termiche

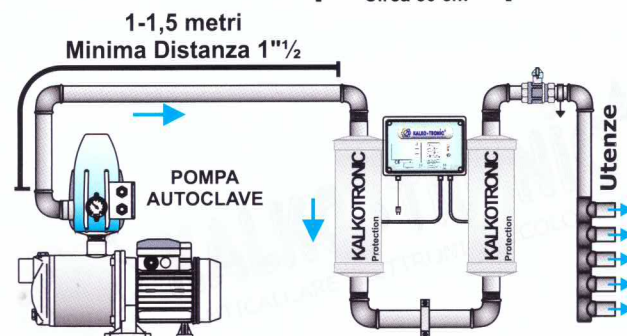
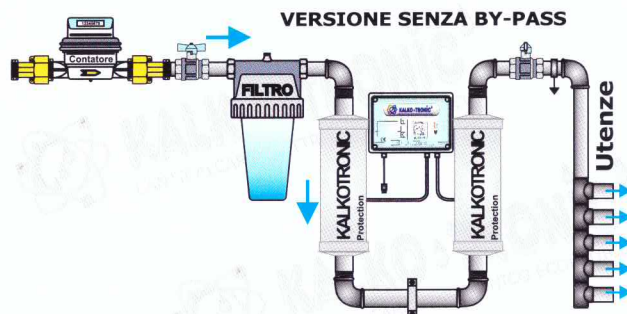


Gli ingombri sono minimi questo ne facilita l'installazione



Installazioni Flessibili

Fornitura completa di elettronica e di idraulica con copertura antiurto.



Kalko Tronic è l'anticalcare «fisico» con sistema elettrocapacitivo, **Non Magnetico**.

Ha un percorso tecnico tra i più avanzati, un brevetto antilegionella, impianti dall'alta efficacia ma dalla ridotta manutenzione, centinaia di installazioni nelle più svariate applicazioni, una rete capillare di centri assistenza.

Kalko Tronic non necessita di attenzioni: tratta l'acqua senza impegni costanti. Mantiene il calcio in «sospensione» senza sprecare sale o acqua.

Disponibile in vari modelli per tutte le esigenze, dalla singola abitazioni con o senza impianto solare termico, fino al piccolo condominio, anche con durezze importanti.

Kalko Tronic, oltre ad avere un'eccezionale rapporto qualità/prezzo, ha costi di manutenzione incredibilmente bassi.

Per maggiori informazioni visitate www.kalkotronic.com.

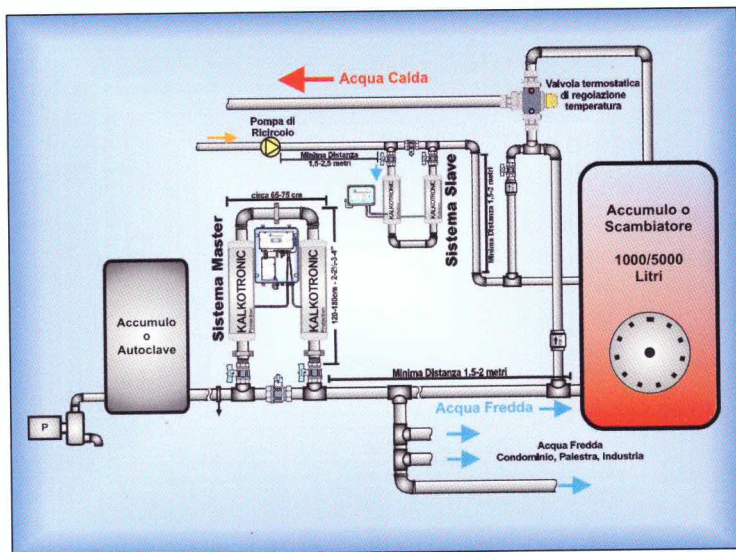
Sistemi Anticalcare Per Condominio e industria

Nuovi Release KT 15A - 25A Digit

- KT 15A - Da 15-25 appartamenti
- KT 25A - Da 25 a 35 appartamenti
- Sistema con autodiagnosi, display touch informativo e segnalazione di guasto
- Trattamento condomini e centrali termiche
- Idrauliche: 2"½ - 3" fornite
- Integrazione con i sistemi KT Antilegionella

Nuova Release KT 50A Digit

- Kt 50A - Da 35 a oltre 75 appartamenti
- Sistema con autodiagnosi, display touch informativo e segnalazione di guasto
- Trattamento condomini e centrali termiche
- Idrauliche: 3" e 4" fornite.
- Anche con idrauliche da 6" su ordinazione.
- Integrazione con i sistemi KT Antilegionella



Industrie e condomini Con o Senza Centrale Termica

KT Master: trattamento principale su acqua fredda, contrasto attivo del calcare.

KT Slave: inserito sul ricircolo ACS, ottimizza al massimo l'efficienza energetica e la protezione anticalcare amplificando la disincrostazione del calcare esistente.

La configurazione standard previene la Legionella Pneumophila.

Modificando l'assetto dell'impianto si può lavorare attivamente non solo come prevenzione ma anche come trattamento attivo in un piano di recupero da contaminazione da Legionella nella struttura.

Informazioni tecniche:

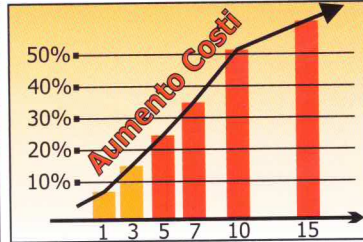
Temperatura di lavoro entro 65°C, Temperatura di picco temporaneo: 70°C

Durezze trattabili: preferibilmente sotto 70° Francesi.

Per durezze oltre 70°F contattare i ns. uffici per macchine appositamente modificate allo scopo, limite raggiunto trattato oltre 90°F.

In assenza di centrale termica l'impianto viene installato solamente dopo l'autoclave.

La prevenzione porta a risparmi da non trascurare



Effetti del Calcare

mm Spessore Calcare

IL CALCARE E' UN ISOLANTE TERMICO.

Lavatrice, lavastoviglie, caldaia, scaldabagno consumano più energia in presenza di calcare.

Nelle centrali termiche le serpentine possono perdere rapidamente efficienza con un consumo di **OLTRE IL 50% IN PIU' DI ENERGIA.**

Kalko Tronic ha dimostrato di evitare le incrostazioni ma anche recuperare gran parte della capacità di scambio persa dalla serpentina senza interventi di manutenzione straordinaria.

Il calcare si è «sfogliato» dalle serpentine ottimizzando lo scambio termico in pochi mesi.

Grazie al «**KT Power Regulation**» si possono recuperare anche impianti idraulici fortemente incrostati grazie ad un effetto disincrostante progressivo.

La regolazione e l'effetto disincrostazione può essere ottenuto in qualsiasi impianto: industriale, condomini, hotel o abitazione.

I vantaggi economici risulteranno evidenti.



Calcare Disincrostatato



Serpentina ripulita

Come Funziona

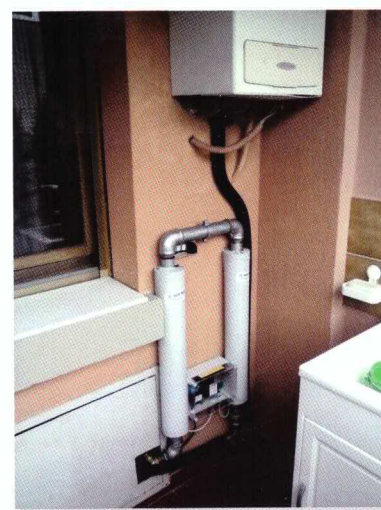


Kalko Tronic esegue un trattamento chiamato «fisico» ma è **non magnetico**. Presente sul mercato dal 1990, permette di avere ottimi risultati anche in condizioni di forti concentrazioni di calcare dove tutti gli altri trattamenti non sono in grado di lavorare.

Il suo funzionamento avviene attraverso una coppia di speciali fasce **isolate e installate sui tubi** le quali creano un campo elettrico risonante a bassa tensione. L'acqua attraversa questo campo elettrico e il calcio in essa contenuto reagisce. La morfologia del cristallo cambia e perde così la proprietà aggregante che conosciamo come calcare.

AZIONE ANTIBATTERICA Kalko Tronic

Grazie agli esami condotti da laboratori esterni di cui ci avvaliamo, è risultato che l'azione Kalko Tronic esercita un abbattimento delle cariche batteriche fino al 75%.



Kalko Tronic è compatto e facile da installare.

L'assenza di scarico, i mancati consumi di acqua, di sale e l'assistenza minima ne fanno lo strumento ideale per avere il massimo risparmio energetico.

Si può installare in verticale, orizzontale o anche a soffitto.

Chimicamente il trattamento Kalko Tronic provoca l'orientamento della cristallizzazione del calcare (carbonati insolubili) nel sistema detto romboedrico (Aragonite, foto a lato).

L'energia trasferita riduce le forze d'attrazione tra i cristalli stessi e tra questi e le pareti delle condutture.

Questo fenomeno agisce anche sui depositi già esistenti riducendone lentamente i legami superficiali assicurando una diluizione progressiva delle vecchie incrostazioni, aumentata poi dall'azione meccanica del flusso dell'acqua.

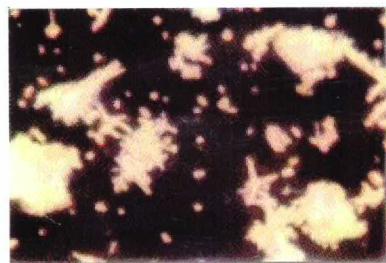
L'effetto anticalcare ottenuto è quello di proteggere le tubazioni e gli scambiatori evitando l'incrostazione, talvolta addirittura ripulendoli senza interventi di manutenzione, senza rischi per la salute e senza sprecare sale, acqua, fatica/manutenzione.

In assenza di trattamento o con un trattamento fisico insufficiente i cristalli tenderanno invece ad incrostare, cristallizzando principalmente nel sistema rombico (Calcite, foto a lato).

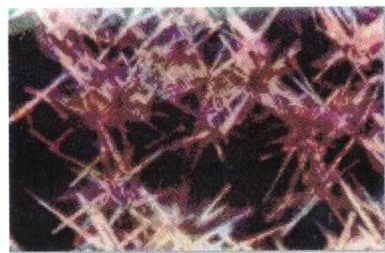
Dalle analisi chimico/fisiche è risultato che, dopo un trattamento KalkoTronic, la dimensione dei cristalli sia risultata ridotta tra il 30% ed il 50% rispetto a quelli ottenuti con acqua non trattata: questo effetto può esser notato dai soggetti più sensibili e, soprattutto, con acque più dure evidenziando un lieve **effetto acqua liscia**.

Grazie alla capacità del calcare di non aggregarsi KalkoTronic permette di **risparmiare** nell'uso dei disincrostanti e dei detersivi perché gli stessi si troveranno a lavorare con cristalli di calcare più piccoli e che, quindi, opporranno meno resistenza all'assorbimento dei saponi ma, essendo presente, permetteranno un adeguato risciacquo eliminando le sostanze in eccesso più facilmente. L'effetto sulle bollette energetiche sarà altrettanto positivo grazie all'assenza di incrostazioni.

I modelli Kalko Tronic sono costruiti rispettando i requisiti delle normative per il trattamento delle acque potabili:
D.L.31/2001, D.L.27/2002, D.M. 25/2012, certificazioni CE e Cesi, Laboratori Chimici Gracci srl.
Durezza acqua trattabile: da 5 a oltre 50°F - Range di temperature di esercizio 0-70°C circa.



Calcite incrostante



Aragonite, rimane polvere

Progettato, prodotto e distribuito da:
Tele-Line
Via Prov.le Francesca Nord, 72
56029 – Santa Croce sull'Arno (PI)
Tel. 0571 360103/367147 – Fax 0571 367756
C.F. E P.Iva: 013 854 505 05

info@kalkotronic.com
www.kalkotronic.com